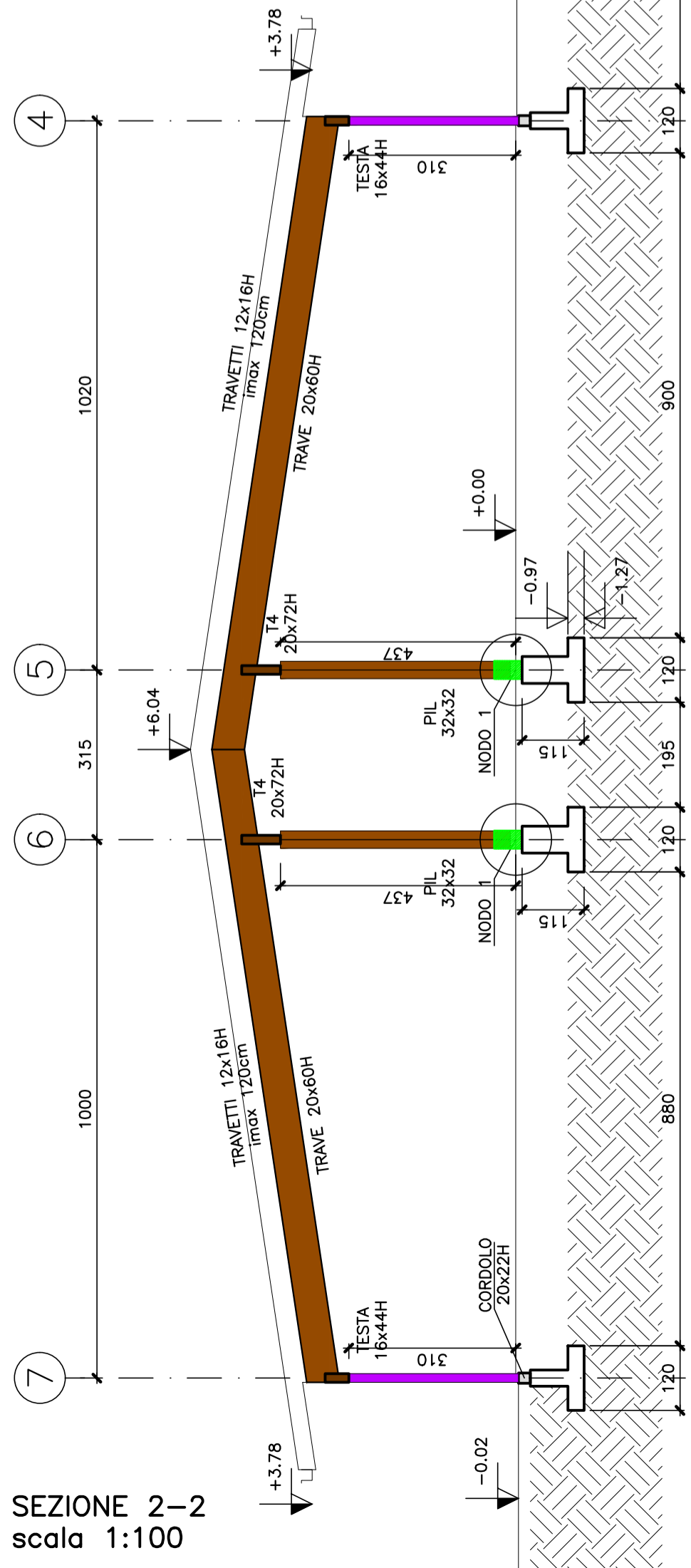
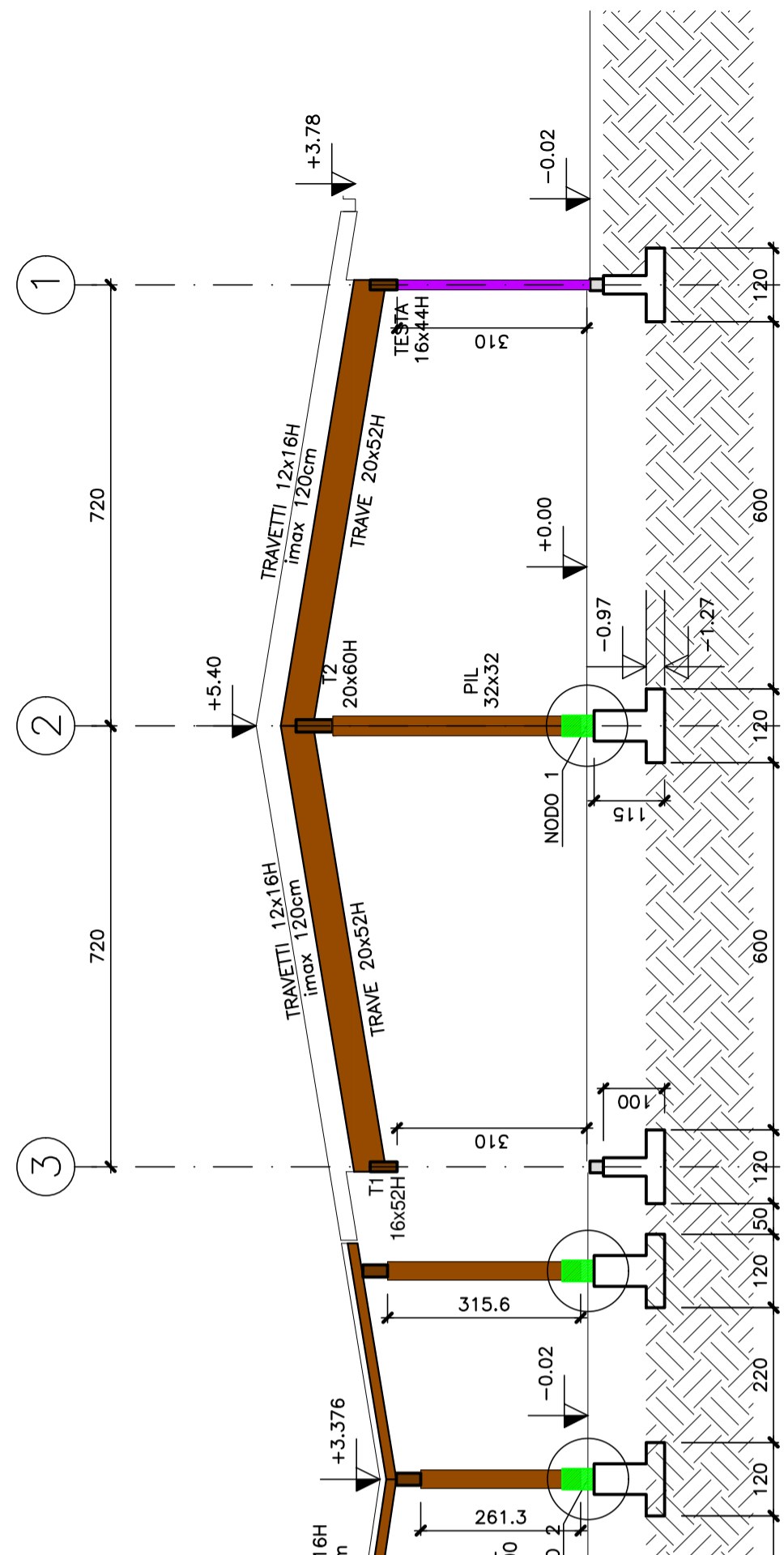


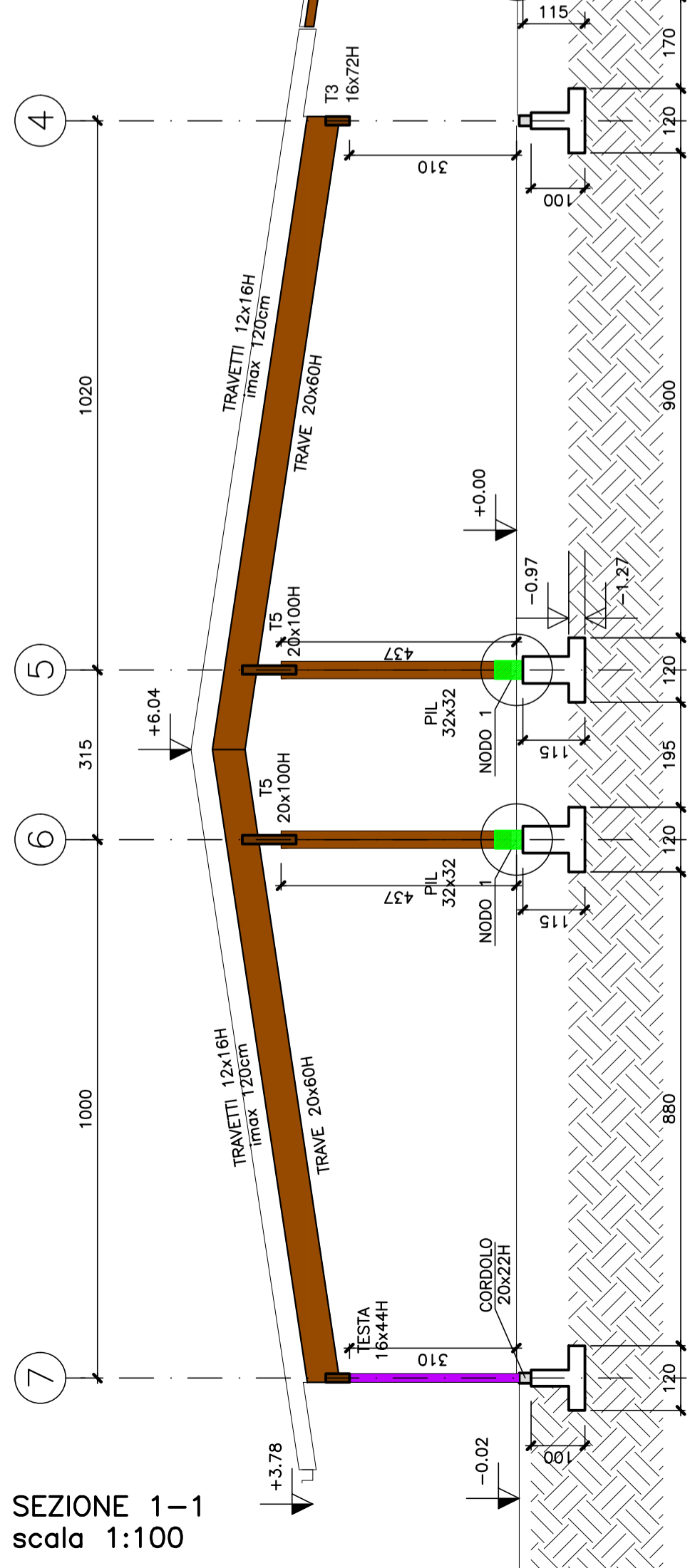
SEZIONE 2-2  
scala 1:100



SEZIONE 2-2  
scala 1:100



SEZIONE 1-1  
scala 1:100



SEZIONE 1-1  
scala 1:100

## CARATTERISTICHE CONGLOMERATO CEMENTIZIO

	GETTO MAGRO DI PULIZIA	FONDAZIONI	CORDOLI			
Classe di resistenza	C12/15 $R_{ak} > 15 \text{ N/mm}^2$	C25/30 $R_{ak} > 30 \text{ N/mm}^2$	C25/30 $R_{ak} > 30 \text{ N/mm}^2$			
Classe di esposizione	---	XC2	XC2			
Classe di consistenza	---	S3/S4	S3/S4			
Dim. max. aggregato (mm)	---	20-25	20-25			
Classe cont. cloruri	---	Cl 0,20	Cl 0,20			
Additivi	---	fluidificanti	fluidificanti			

STRUTTURE DI FONDAZIONE  
CALCESTRUZZI A "PRESTAZIONE GARANTITA" CONFORMI ALLE NORME: UNI-EN 206:2001 - UNI 11104:2004 - UNI-EN-1992 1-1 (EC2)  
STRUTTURE IN ELEVAZIONE  
CALCESTRUZZI A "PRESTAZIONE GARANTITA" CONFORMI ALLE NORME: UNI-EN 206:2001 - UNI 11104:2004 - UNI-EN-1992 1-1 (EC2)

## CARATTERISTICHE MATERIALI

- |  |               |
|--|---------------|
| 1 - ACCIAIO IN BARRE PER C.A.                            | B450C         |
| 2 - RETE E TRALICCI ELETTROSALDATI PER C.A.              | B450C / B450A |
| 3 - LEGNO LAMELLARE PER PILASTRI E TRAVI COPERTURA       | GL28h         |
| 4 - LEGNO MASSICCIO PER TAVOLATO                         | C24           |
| 5 - LEGNO MASSICCIO PER PARETI (MONTANTI ED ORIZZONTALI) | C24           |
| 6 - ACCIAIO PER CARPENTERIA METALLICA                    | S275JR        |
| 7 - DADI/BULLONI   | Cl. 8.8       |

## NOTE GENERALI

TUTTE LE DIMENSIONI DEVONO ESSERE VERIFICATE DALL'IMPRESA ALL'ATTO ESECUTIVO, SALVO DOVE DIVERSAMENTE INDICATO LE QUOTE SONO ESPRESSE IN:

- GLI ANGOLI SONO ESPRESSE IN GRADI SESSADECIMALI
- LE QUOTE ALTIMETRICHE SONO ESPRESSE IN METRI
- LE DIMENSIONI SONO ESPRESSE IN CENTIMETRI
- I DIAMETRI SONO ESPRESSE IN MILLIMETRI

## QUOTE ALTIMETRICHE

- QUOTA FINITO DI PROGETTO
- QUOTA GREZZO DI PROGETTO

## NORME RELATIVE ALLE ARMATURE

- PRESCRIZIONI RELATIVE ALLE BARRE CORRENTI
  - SOMMERGIMENTO MINIMO 10cm
  - LE SOMMERGIMENTI DEVONO ESSERE OPPORTUNAMENTE SFALZATI
  - ALLE ESTREMITA' RESOLVINE LE BARRE PER MIN 20cm SE NON DIVERSAMENTE INDICATO
- LE DIMENSIONI DELLE BARRE DI ARMATURA SONO ESPRESSE IN METRI
- NEI DETTAGLI, LE PEGGIORE DELLE BARRE DI ARMATURA SONO STATE RAPPRESENTATE CON RIFERIMENTO AL DIAMETRO DI MINOR DIMENSIONE PRESENTI NEL PIANO SEGUENTE. LA LUNGHEZZA DI FLESSO DI UNA BARRA (CONVA, FLESSIONE, TORRE) CONTO INCHIENI DELLO SULL'APPO DI INCHIENI CONSECUTIVE AL RALE DIAMETRO DI MINOR DIMENSIONE.
- I DIAMETRI MINIMI DEI MINORI DEVONO ESSERE:
  - PER BARRE DI DIAMETRO  $\leq 16 \text{ mm}$   $\rightarrow 40$
  - PER BARRE DI DIAMETRO  $> 16 \text{ mm}$   $\rightarrow 70$
- PROLUNGARE LE BARRE PRESTATE AD UNICO CON UN TRATTO RETTILINEO DI LUNGHEZZA NON INFERIORE A 50
- IL RACCOMANDO MINIMO DELLE BARRE DI ARMATURA DEVE ESSERE: FONDAZIONI NON INFERIORE A 40cm - ELEVAZIONI NON INFERIORE A 35cm

A.02	Ott. 2023	EMISSIONE PROGETTO ESECUTIVO
A.01	Ott. 2023	EMISSIONE PROGETTO ESECUTIVO
Revisione	Data	Descrizione



## FUTURA LA SCUOLA PER L'ITALIA DI DOMANI

PIANO NAZIONALE DI RIPRESA E RESILIENZA (PNRR)

MISSIONE 4: Istruzione e ricerca

COMPONENTE 1: Potenziamento dell'offerta dei servizi di istruzione: dagli asili nido alle università  
INVESTIMENTO 1.1: Piano per asili nido e scuole dell'infanzia e servizi di educazione e cura per la prima infanzia

## REALIZZAZIONE DI UN POLO PER L'INFANZIA - NUOVO ASILO NIDO

CUP G41B22001910006 - CIG 9688378E6F

## COMMITTENTE:

COMUNE DI VARALLO POMBIA

SINDACO: Joshua Carlomagno  
RUP: Geom. Ferrario Massimiliano

## PROGETTISTA:

3TI PROGETTI ITALIA-INGEGNERIA INTEGRATA S.p.A.  
Via delle Sette Chiese n.142 - Roma  
C.F. e P.IVA n° 07025291001

Ing. Alfredo Ingletti - Iscritto all'ordine degli Ingegneri di Roma n. 16300

## IMPRESA ESECUTRICE:

NEOCOS S.r.l.  
Via Gozzano n.66/68 - Borgomanero (NO)  
P.IVA n° 01128640032

## PROGETTO ESECUTIVO

Descrizione elaborato:

PROGETTO STRUTTURALE

ELABORATI GRAFICI

Planimetria generale copertura

Data: Ottobre 2023	Scala: 1:100	Codice elaborato: NAN.PE.STR.EG.PL.004	Revisione: A.02
-----------------------	-----------------	---	--------------------